

Von G.C. Ruschenbusch zu Karl d. Gr.

NN.
 oo: 769
 T. von Desiderius
 König der
 Langobaden
 Anfang 771 verstoßen

Karl der Große
 *: 2 März 746/47
 +: 28 Januar 813/14
 768 König der Franken
 774 König der
 Langobaden
 800 HRR-Kaiser

Hildegard
 *: 758
 oo: 771
 +: 30 April 783
 T. v. schwäb. Grafen
 Gerold

Fastrada
 oo: Oktober 783
 +: 10 August 794

Karl der Jüngere
 *: 772
 +: 4 Dezember 881
 788 König in
 Neustrien

Karlmann
 *: 777
 +: 8 Juli 810
 781 König von Italien
 oo um 795 NN.

Ermengard
 oo: 794
 +: 3 Oktober 818

Ludwig I.
 *: 778 Chasseneuil
 +: 20 Juni 840
 Ingelheim
 "der Fromme"
 781 König von
 Aquitanien
 813-834 HRR-Kaiser

Judith
 oo: 819 Aachen
 +: 19 April 843
 T. v. schwäb. Grafen
 Welf

Lothar
 *: 778 Chasseneuil

Theodrada
 *: um 785
 +: 9 Januar 843/44
 Äbtin von Argenteuil

Lothar I.
 *: 795
 +: 29 September 855
 Prüm
 814 König von Bayern
 817 röm. Kaiser

Pippin
 *: um 797
 +: Dezember 838
 814 König v.
 Aquitanien

Hildegard
 *: um 802
 +: nach Oktober 841
 Äbt. v. Notre-Dame
 (zu Laon)

Ludwig II.
 *: um 805
 +: 28 August 876
 Frankfurt am Main
 817 König von Bayern
 822 König von
 Ostfranken

Gisela von
 Franken
 *: um 820
 +: nach 874

Eberhard von
 Friaul
 oo: um 836
 +: 16 Dezember 866
 Italien
 Markgraf von Friaul
 (Unruochinger)

Karl
 *: 13 Juni 823
 Frankfurt am Main
 +: 6 Oktober 877
 Avrieux, Savoie
 "der Kahle"
 843 König der
 Westfranken
 875 röm. Kaiser

Judith von
 Friaul
 +: um 863
 oo Konrad II Mkgf.
 von Burgund

ruoch von
 Friaul
 *: um 840
 +: 874
 Markgraf von
 Friaul

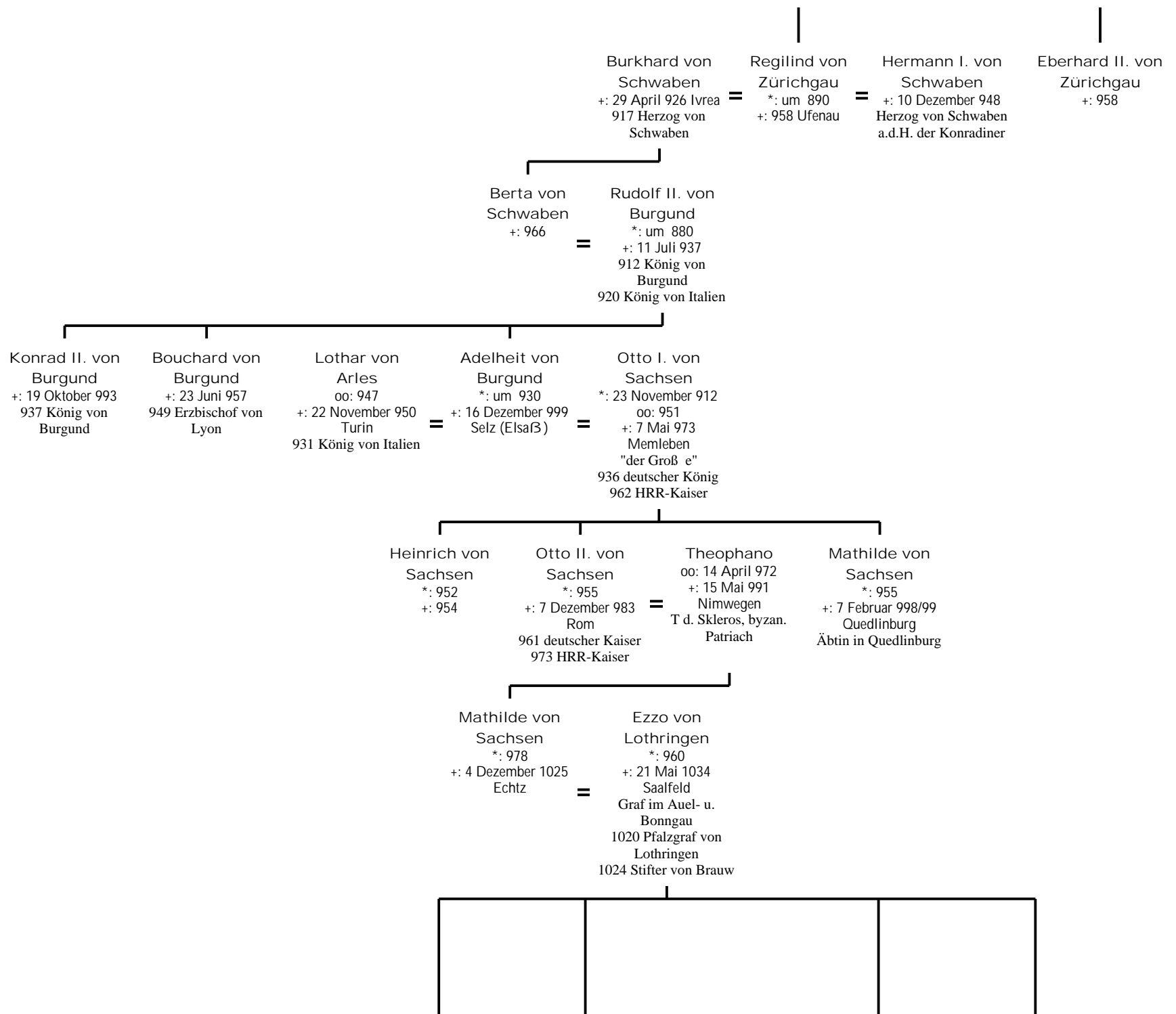
Ava von
 Trient
 T v Liutfried Herzog
 von
 Trient und im Elsaß

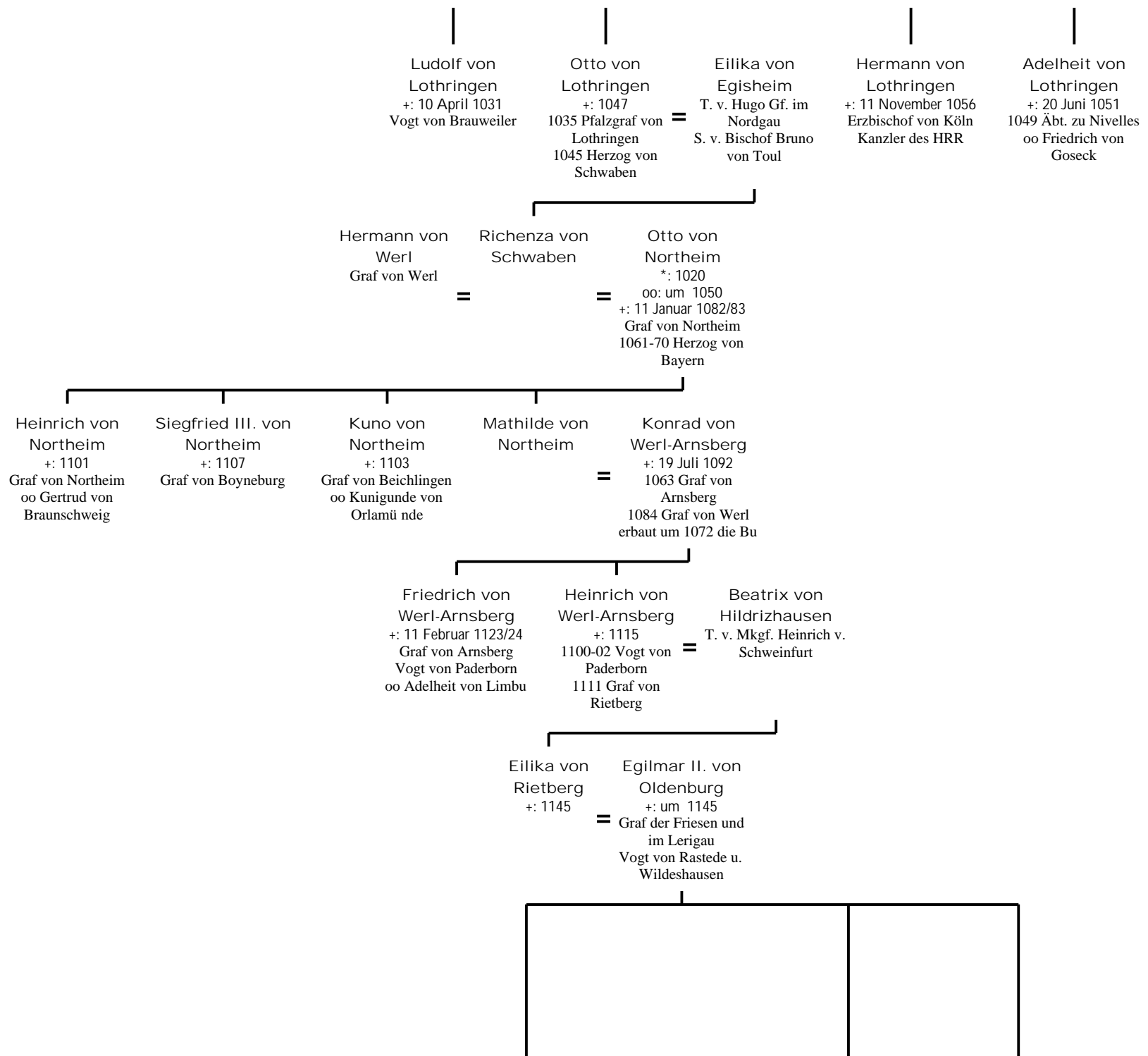
Berengar von
 Friaul
 *: um 840
 +: 7 April 924 Verona
 874 Markgraf v. Friaul
 915 röm. Kaiser

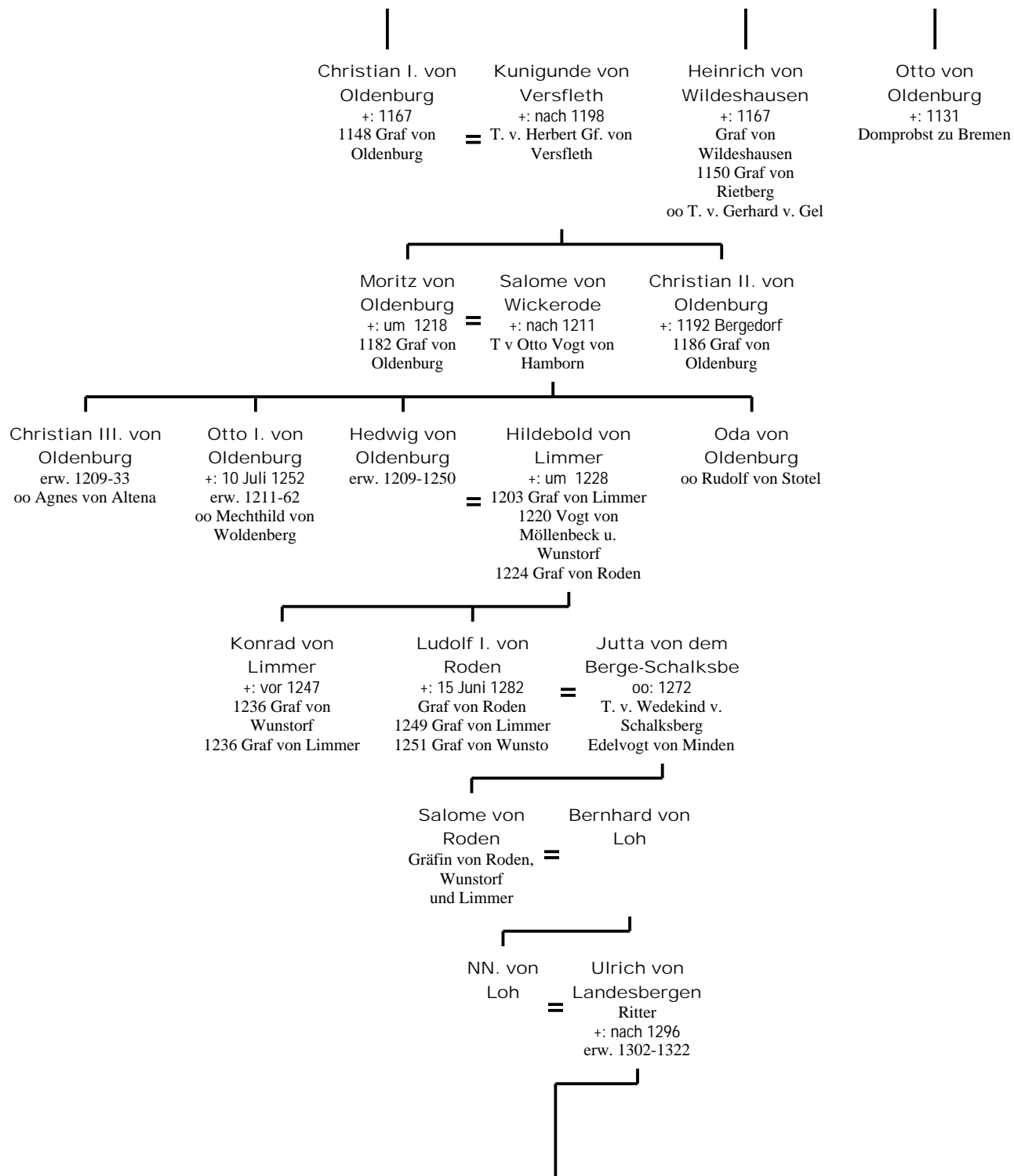
Heilwig von
 Friaul
 +: nach 895
 oo I. Hucbald Gf v
 Ostervant
 oo II. Roger I Conte de
 Laon

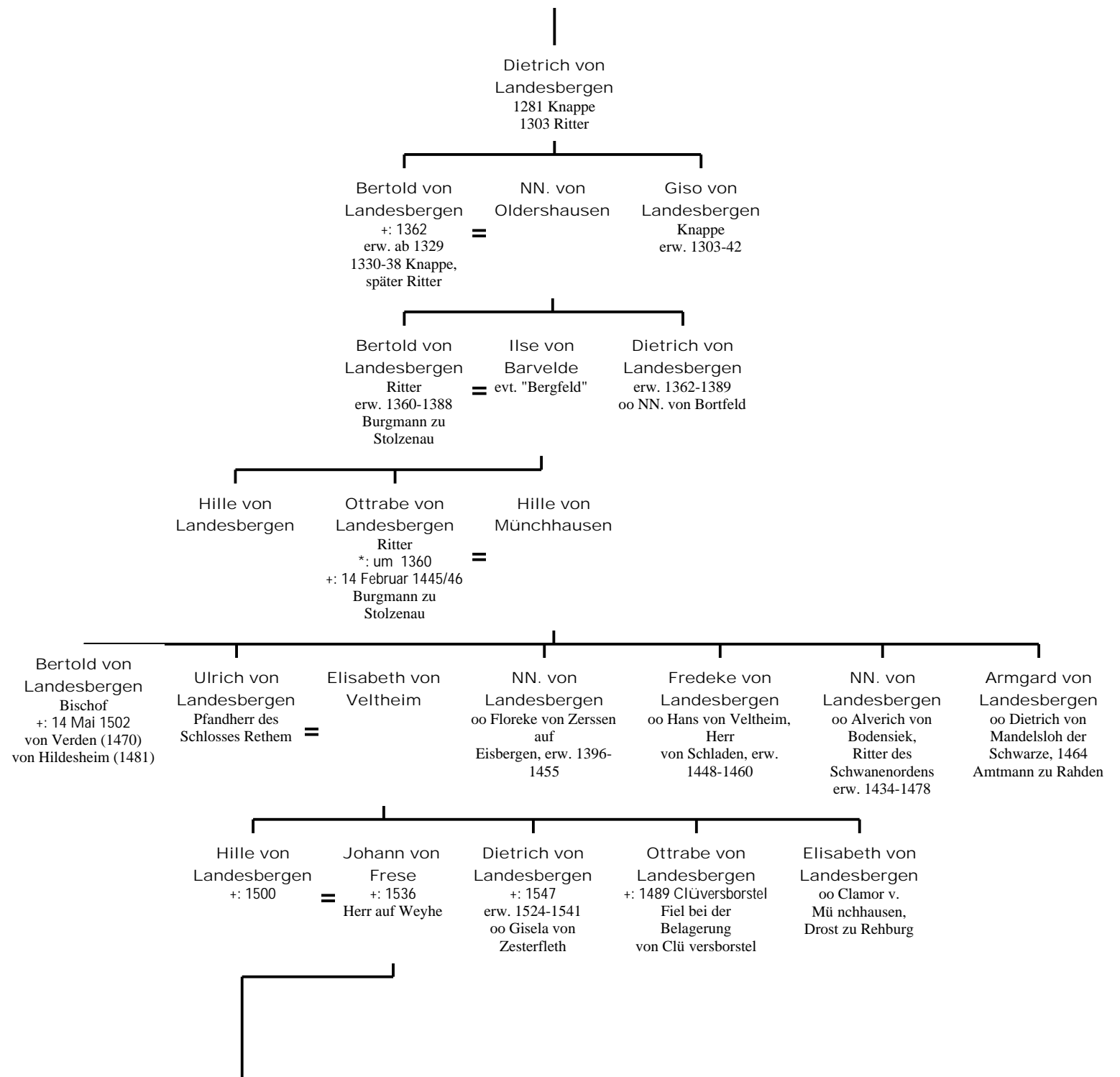
Gisela von
 Friaul
 +: 911
 911 Wallfahrt nach
 Rom

Eberhard I. von
 Zürichgau
 = Graf im Zürichgau









Ottrave von Maria M.
Frese Heimbruch
Oberst, Drost
+: 1568 =
Erbherr auf Weyhe u.
Campe
D. zu Bassum u.
Freudenberg

Sophie von Friedrich von
Frese Bothmer
+: 1629 Ahlden Offizier, Drost
=: *: um 1544 Ahlden
oo: 25 Juni 1580
Verden
+: 10 Januar 1609/10
Ahlden
Span. Rittmeister
D. zu Ahlden

Maria von
Bothmer
+: 6 März 1629/30
Ahlden

Johann von
Behr
*: 5 Juli 1577 Edwalen
(Kurland)
oo: 8 September 1603
=: Ahlden
+: 27 August 1628
Ahlden
Drost zu Ahlem
Groß vogt von Celle
Herr auf Hoya; ("der J

Elisabeth M.
Bothmer
*: 16 Februar 1582/83
Ahlden
+: 6 Januar 1606/07
Stellichte

Friedrich von
Behr
*: 1605
+: 1656 =
Amtmann zu Gloetze;
Soldat bei Tilly
Herr auf Hoya,
Mü nchhof

Chatarine D.
Schulenburg

